

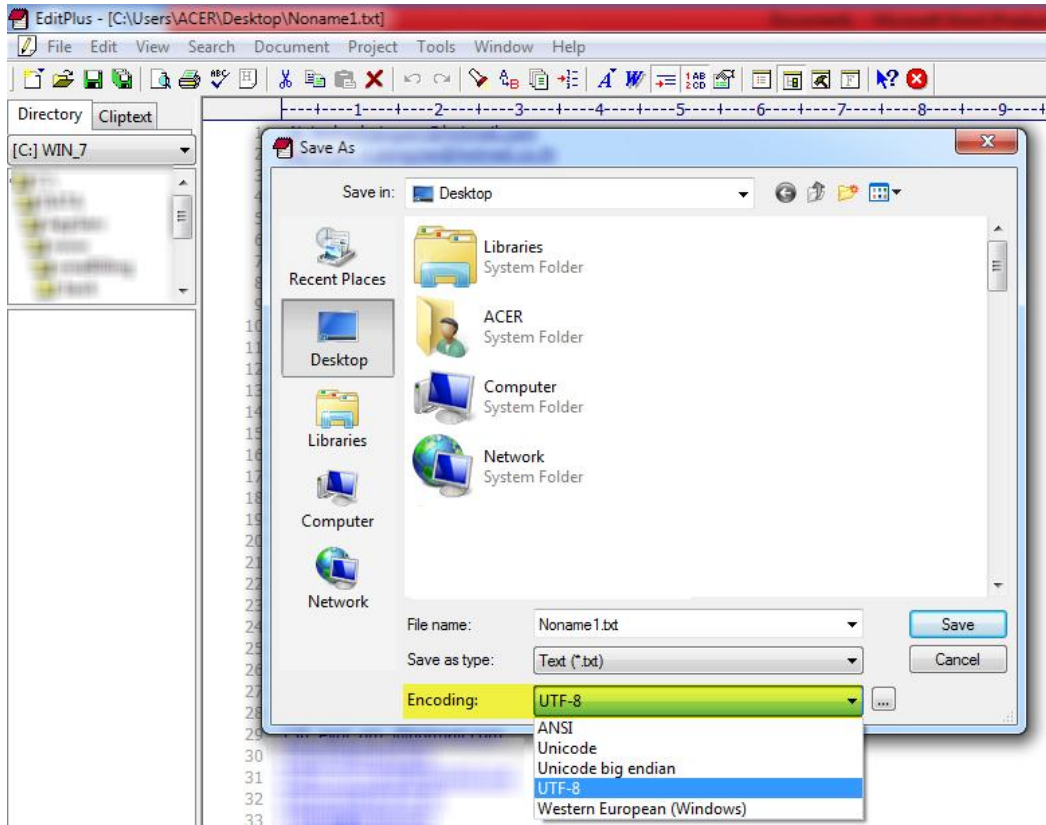


วิธีการ Import รายชื่อภาษาไทย

1. ไฟล์รายชื่ออีเมลของคุณจะต้องเป็นรูปแบบ CSV หรือ TXT เท่านั้น (ระบบไม่สามารถนำเข้าไฟล์ MS Excel ได้โดยตรง คุณสามารถดูวิธีการแปลงไฟล์ MS Excel เป็น CSV ได้ที่หน้า เว็บไซต์ หน้า Help/Support)
2. เปิดไฟล์ CSV หรือ TXT ของคุณผ่านโปรแกรม EditPlus (<http://www.wisetarget.net/download/EditPlus.zip>) หรือผ่านโปรแกรม Notepad
3. ไปที่เมนู File->Save Us
4. ในช่อง Encoding ให้เลือกเป็น UTF-8 ดังตัวอย่างด้านล่าง
5. เสร็จสิ้นขั้นตอนการแปลงไฟล์ สามารถนำเข้าไฟล์ CSV หรือ TXT ที่มี encoding เป็น UTF-8 เข้าระบบได้แล้ว



หน้าจอกจากโปรแกรม EditPlus





หน้าจจากโปรแกรม Notepad

